



Nadalles Repair

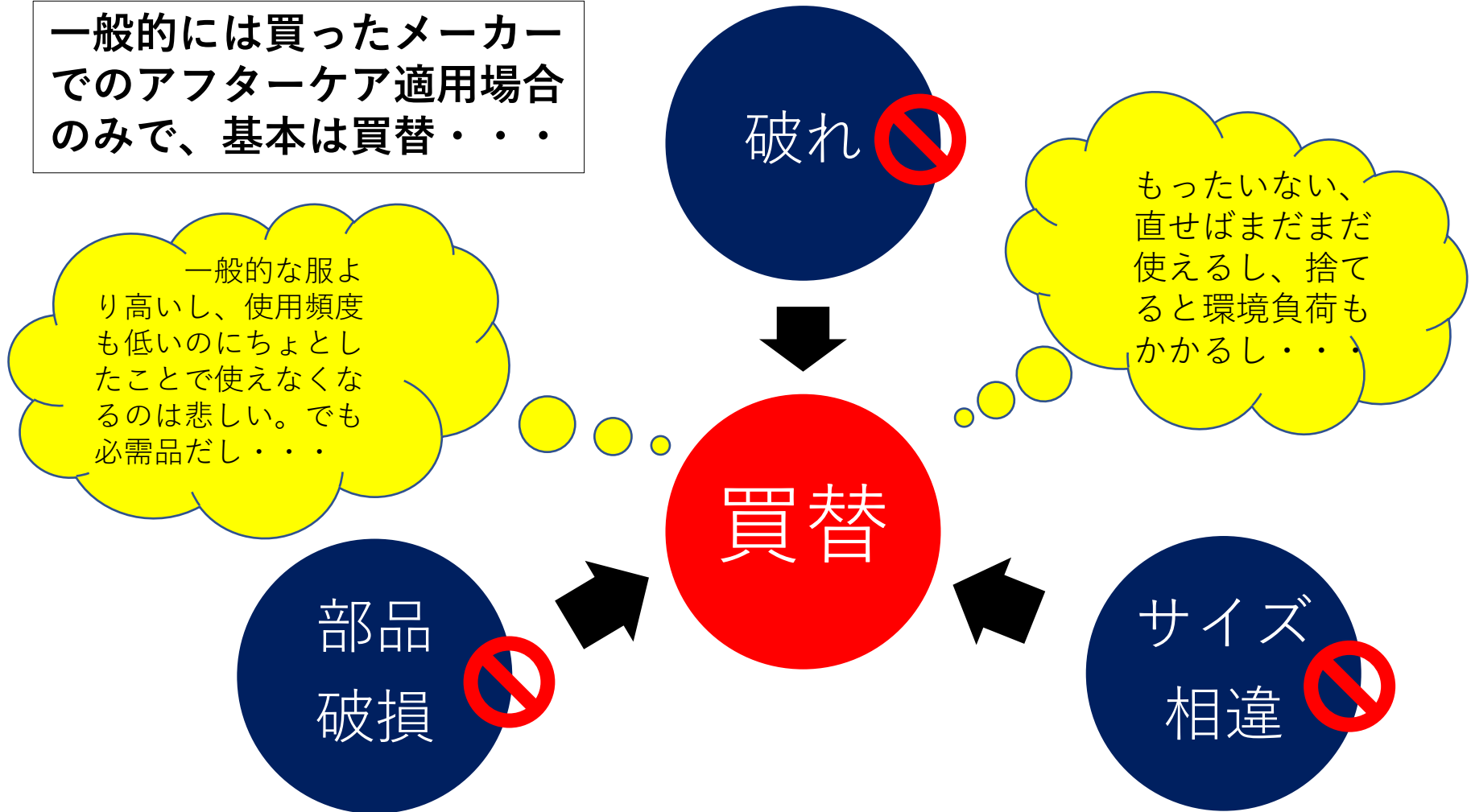
レインウェアだって修理できるんです！

Nadalles Repairの背景



一般服修理対応の洋服修理屋さんには街に1,000件以上、レインウェアは？

一般的には買ったメーカーでのアフターケア適用場合のみで、基本は買替・・・



Nadalles Repairの動機と目的



Repair（リペア）とは？

→修理する、修繕する、改善する、修復する。

ジンナイはユニフォーム用途、アウトドア用途、スポーツ用途、ファッション用途と様々なレインウェアを年数にしたら**50年以上**、件数ならば**6,000件以上**の納入実績があります。

持続可能な開発目標（SDGs）への取り組み

色々な側面より雨天でも活動される皆様のお役立ちができると信じ、その歴史の中で様々なレインウェアの補修をしてきたノウハウをここへ全開放します。

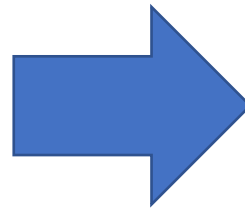
新型コロナウイルスによる消費減速

*今まではナダレス品のみの修理対応は個別に行わせていただいておりますが、お客様に同意をいただけるならば、**他社品でも喜んで修理対応させていただきます。**

Nadalles Repair例①かかと破れ



股下寸法が合ってなかったり、動きが激しいと良くこんな風にかかとが破れますよね・・・
機能には影響ないけど、繰り返し着用するのはちょっと・・・

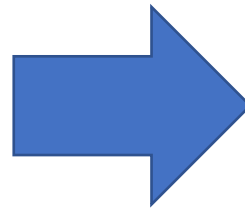


Nadalles Repair例②ボタン破損



意図せず何かに引っ掛けたり、思わぬ時にこんな風にボタン破損しますよね・・・
こんな事で交換するのはちょっと・・・

Before



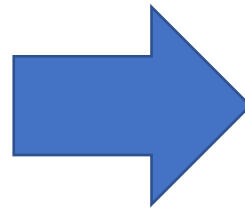
After



Nadalles Repair例③反射材破損



意図せず何かに引っ掛けたり、思わぬ時にこんな風に破れます
よね・・・もしくは、ビーズが剥がれたり・・・
こんな事で交換するのはちょっと・・・

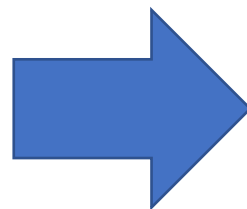
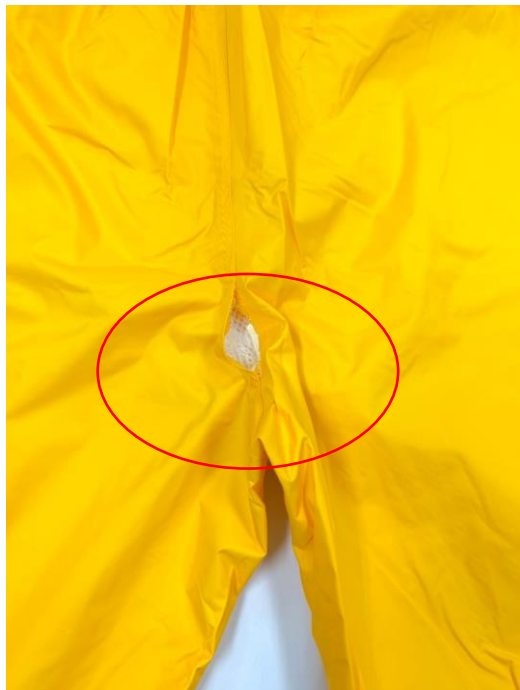


Nadalles Repair例④股裂け



ふと油断した時にこんな事に・・・
上着は何ともないのに・・・

Before



After



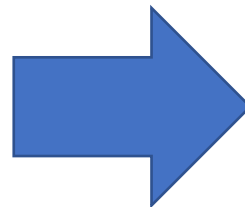
Nadalles Repair例⑤引っ掻き



木の枝に、岩に、金網に・・・

ありますよね？パンツは元気だし、買ったばかりなのに・・・

Before



After



弊社がお悩み解決します！！

- 会社名 株式会社ジンナイ
- 代表取締役 杉本英介
- 住所 〒114-0003 東京都北区豊島3丁目23番10号
- 連絡先 TEL03-3911-5121 FAX03-3911-5125
- 創業 1952年（昭和27年）

・営業品目

- ① 自社企画業務用レインウェア、防水前掛、防護服等の製造および販売
- ② レインウェア、ウィンターウェア、特殊服のOEM
(スポーツ・アウトドア・ファッション)

・工場

- 国内自社工場 岩手県一関市、東京都(本社内)
- 国内協力工場 茨城県、新潟県、岐阜県
- 海外協力工場 中国、ベトナム等



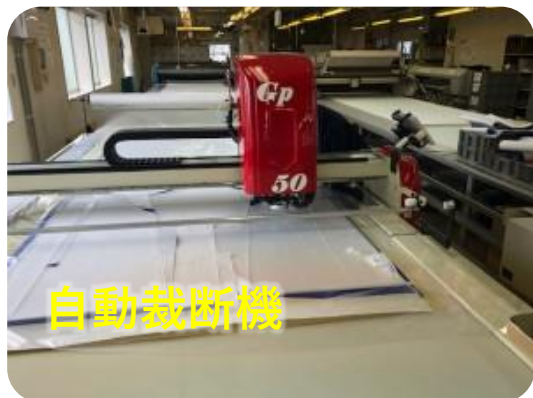
リペア体制

生産内容に合わせた

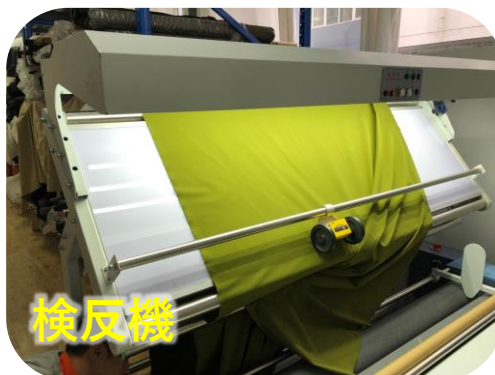
- ①国内自社工場
- ②国内協力工場
- ③海外工場あり



自社工場外観



自動裁断機



検反機



耐水圧試験機



シームテープマシン



自社工場内



海外工場



海外工場

Nadalles Repair 問合せ先



株式会社ジンナイ リペアセンター

〒114-0003

東京都北区豊島3-23-10

TEL 03-3911-5121

FAX 03-3911-5125

Mail nadalles@jinnai.co.jp